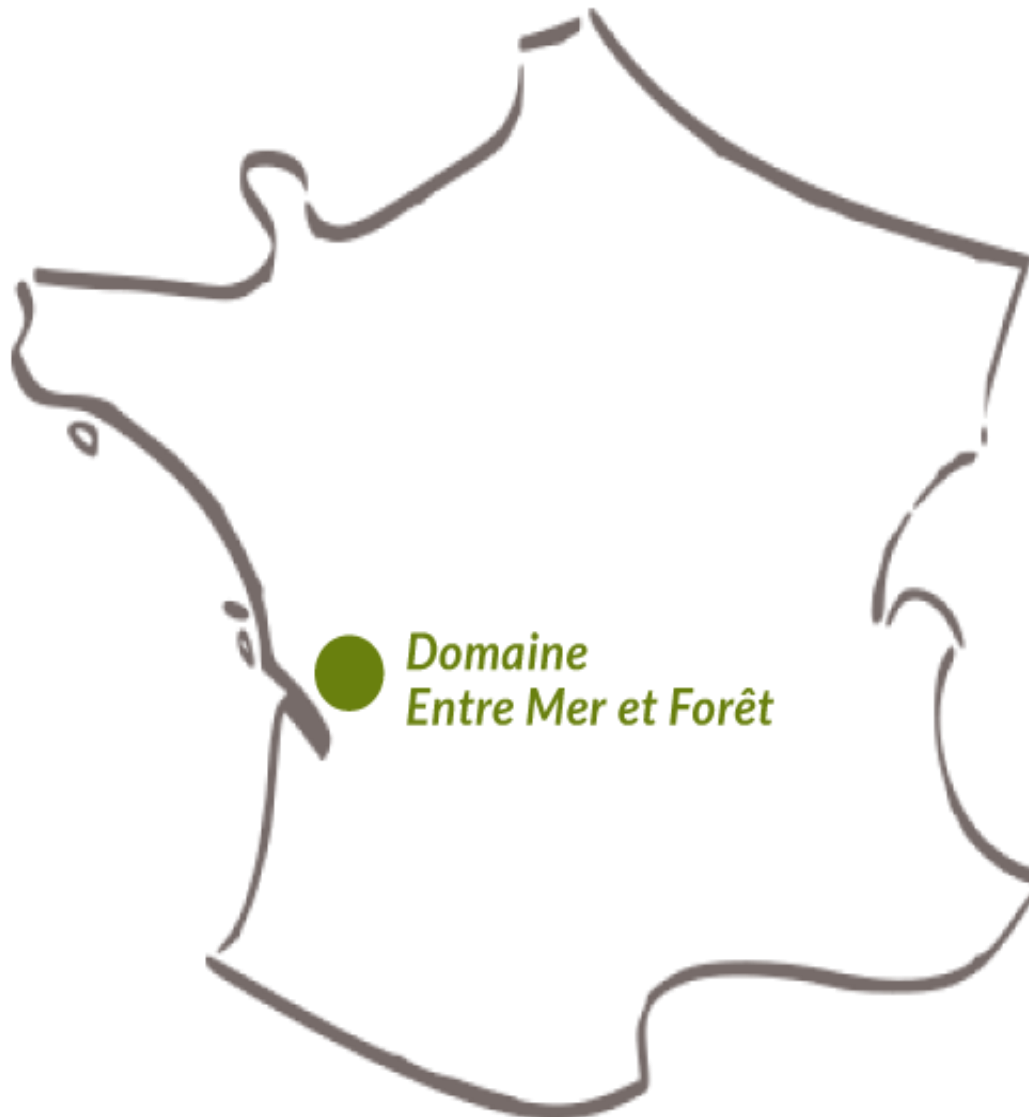


Les 16e rencontres des MLCC  
Du 8 au 10 juin 2019, Meschers-sur-Gironde

# « Les MLCC, outils fédérateurs citoyens de la transition ? »



## Monnaies Locales Complémentaires Citoyennes

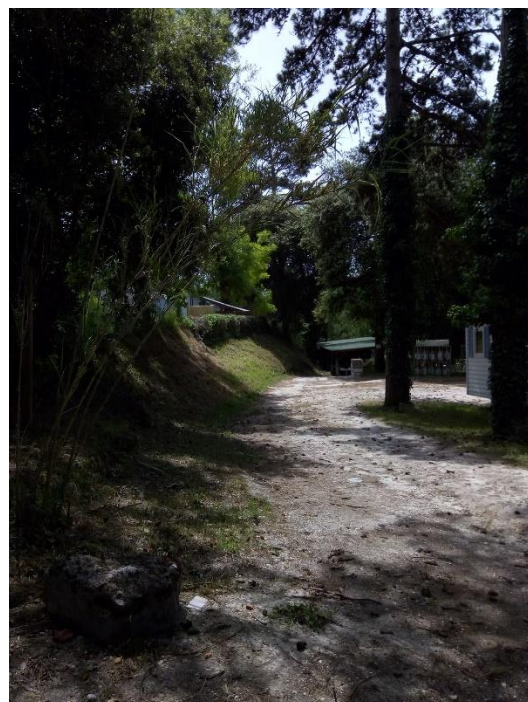
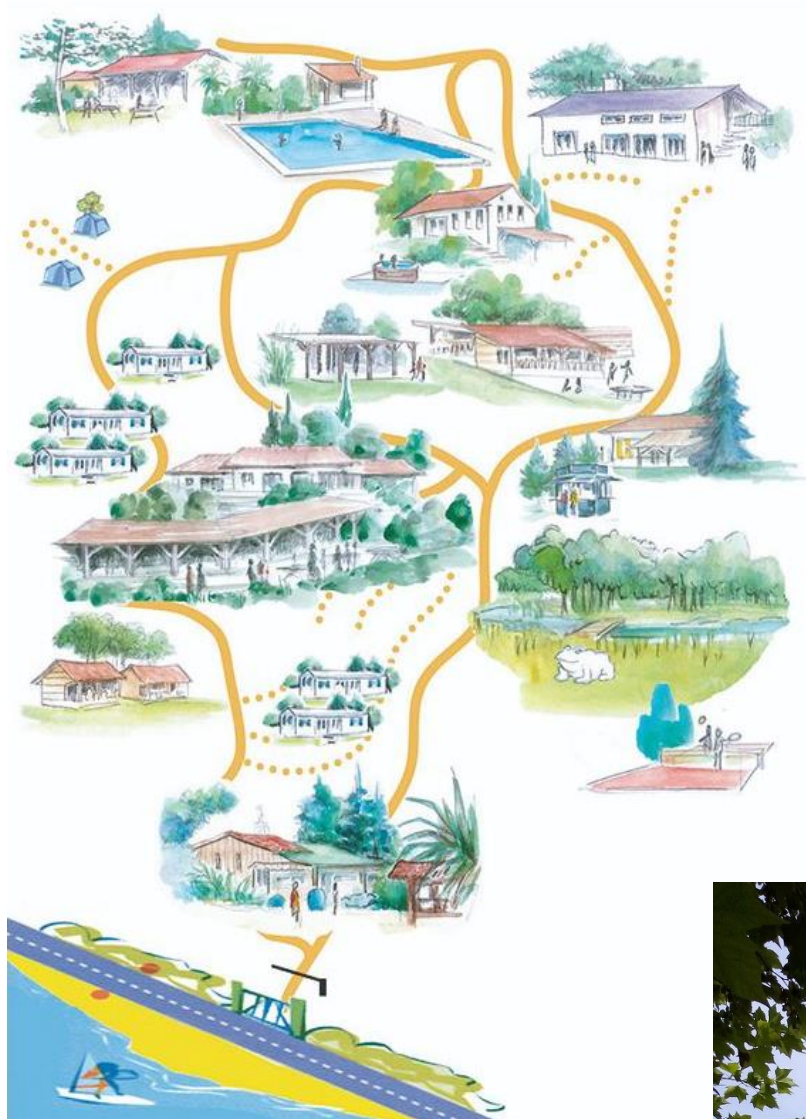
Le réseau des MLCC

Gérard et Marie-Paule, juin 2019





Domaine « [Entre Mer et Forêt](https://jardiner-ses-possibles.org/accueil/) », <https://jardiner-ses-possibles.org/accueil/>





## **SAMEDI 8 JUIN**

---

### **Ateliers**

*« Comment s'approprier les outils des monnaies pour être citoyen en transition ? »*

- Environnement – Biodiversité
- Agriculture – Alimentation
- Economie sociale et solidaire
- Déchets – Recyclage – Energie
- Education – sensibilisation – outils numériques

### **Points sur :**

- Numérique
- Bénévolat et mobilisation
- Hébergeurs

## **DIMANCHE 9 JUIN**

---

### **Points sur :**

- Rencontres régionales inter MLCC
- Dispositifs territoriaux d'accompagnement dans l'ESS

### **Intervenant :**

- Les MLCC dans la démarche de transition  
« Transition Sud-Ouest », Pascal Bourgoin

### **Ateliers :**

- Mutualisation des monnaies
- Rescrit fiscal

## **LUNDI 10 JUIN**

---

- Fonctionnement du réseau des MLCC.
- Synthèse et propositions
- Point sur le compte courant du Réseau, renouvellement du groupe juridique, partage des tâches pour l'année à venir.
- Définition du lieu des 17e Rencontres

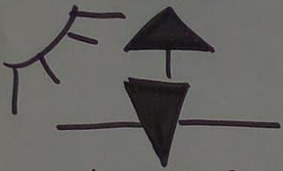
SAMEDI 8 JUIN

Atelier Environnement-biodiversité

Rencontres TLCC 2019. Atelier Environnement Biodiversité

- La Hayette : projet de parc naturel qui a proposé un partenariat

- L'Ostrea : partenariat le parc naturel des de Gascogne  
proposition de prestations en tourisme durable  
↳ adhésion temporaire d'1€ pour touristes ✓



- Le Galais : projet de Smart box de produits et ses TLCC

- L'Ostrea : Apogée → lait nourricière → cueillette  
Partenariat sur des événements.

- La Pêche : Compté de quartier, Estivales de la permaculture  
(la P monnaie de la fête), asso du Sens de l'Humus  
(formation jardinage bio et permaculture) → partenaires

- Ostrea : Contrats prestations → on lui demande de se  
positionner sur des actions concrètes (papier recyclé, bio, élan  
employés...)

- La Graine : Charte, engagements. l'agrément nécessite des  
engagements que le prestataire de finit.

Liquière : démarchage éleveurs et agriculteurs bio, supermarché  
↳ créa de réseau.

Elel : partenaires alimentaires bio locaux, asso compost, participation  
aux foires bio, Nouvels présents.

La Graine : balades adhérents et sympathisants → débats sur 1 thème  
pour sensibiliser. (Toute est question de com). Journées thématiques  
Soutien des marchés pour le climat. avec 1 partenaire

Le Grain : partenariat avec éco-citoyens qui oeuvre sur l'environnement.  
Festival du film sur l'environnement + HJC + Le Grain  
↳ aide à l'organisation, pédagogie (150 personnes max)  
Trop de travail → réduction.

L'Ostrea : Partenariat avec une mairie → médiation + animation.  
Evénement films, débats "Nature et Environnement"  
+ jardins partagés + micro-activités comestibles → de sept 2020 à juin.

+ Evénement sur 7 rue  
1 marche à pied  
decomptés + 1 film

Le POIS : Poitiers : charte des prestataires : énergie (enercop?), isolation,  
gestion des déchets, beaucoup de pédagogie.  
Magasin effet local (VRAC) + restauration produits locaux → com  
complétois, animations (sa bouffe).  
Partenariat ADEME → nee avec eux.

② La Liquière : Salle de spectacle Les Bains Pouches (Atelier Environnement Biodiversité)  
↳ prestations et comp foires d'échange → 1 semaine en mai



SAMEDI 8 JUIN

Atelier Environnement-biodiversité

L'Gstea

Evénement  
sur 1 We  
marchés  
decomptes  
+ 1 em

↳ aide à l'organisation, pédagogie (150 personnes)  
Trop de travail → réduction

: Partenariat avec une mairie → médiation + cinéma.  
Evénement filons. débats "Nature et Environnement"  
+ jardins partagés + microjardins comestibles → de sept 20 à 30 juin.

Le POIS :

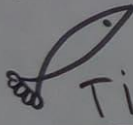
Poitiers : charte des prestataires : énergie (enercop ?) isolation,  
gestion des déchets, beaucoup de pédagogie.  
Magasin effet local (VRAC) + restauration produits locaux → com,  
comptoirs, animations (sa bouffe).  
Partenariat ADEME → nu avec eux.

② La Lignée : Salle de spectacle Les Bains Pouches (Atelier Environnement / Biodiversité)



↳ prestataires et comptoirs d'échange → 1 semaine en mai  
"l'air du temps" en musique avec prestataires bio.  
↳ public jeune, nouveau, divers. Inde et Au.

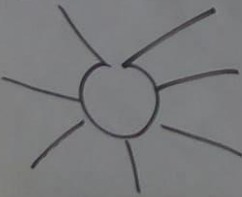
L'Gstea : Partenariat avec la NCF → si il y a une maraichère →  
traaction animale. ↳ recherche de placements.



TINDA : partenariat avec la communauté d'agglo (PCET)  
↳ rencontres débats citoyens.  
↳ les contacts. La TINDA fera un retour au  
niveau.

Le Koro

adit : ATTAC adit avoir 5000€ dans une banque classique =  
rouler en 4 x 4 tous les jours. Toxiqes :



La création monétaire par les banques privées  
et leurs placements détruisent l'environnement  
↳ il faut le dire !

## SAMEDI 8 JUIN

### Atelier Environnement-biodiversité

A retenir pour la Maillette :

OSTREA Bassin d'Arcachon, partenariats avec :

- PNR Landes de Gascogne : réseau de prestataires professionnels du tourisme => **système d'adhésion temporaire** à l'attention des touristes, 1€/3 semaines
- Réseau « forêt nourricière » (agroforesterie) => **partenariat sur des événements**
- Nature et environnement : partenariat avec une **médiathèque** (film et débats)

LAPÊCHE Île-de-France :

- « Les estivales de la permaculture » (jardinage, compostage...) à Montreuil (93) => **monnaie de la fête**
- Commission d'**agrément** des prestataires, avec des engagements à prendre (plutôt démarche de progrès)

LE GRAIN (Le Havre) :

- Association « Ecochoix », **collectif** qui organise un festival du film et qui intègre la monnaie locale

LE POIS (Poitiers) :

- Création 2018, contact avec l'**ADEME**, partenariat demandé par les représentants locaux de l'établissement public.

LE GALAIS (Ploërmel) : projet de « **SMARTBOX** » avec produits/prestations locales et règlement en monnaie locale (idem GATINEBOX par LA GÂTINE POITEVINE).





## AGRICULTURE ET NUTRITION

### 1) Le réseau BioCoop

Une BioCoop est ~~presque~~ de fait un magasin qui reçoit beaucoup de RLCC et qui reconvertit beaucoup.

Solutions = sensibiliser les salariés pour qu'ils acceptent une partie de leur salaire en RLCC

- demander à la BioCoop d'écrire à ses fournisseurs <sup>locaux</sup> non-adhérents pour leur dire d'adhérer à la RLCC (et puis les bénévoles vont les voir)

Dans plusieurs départements, toutes les BioCoop ont adhéré.

2) Être exigeant sur les critères de qualité de la production agricole.

3) Susciter la création de marchés "spéciaux RLCC"

4) Réunir les prestataires chez un producteur ~~avec~~ autour d'un repas, pour créer des liens.

5) Faire des partenariats avec les structures collectives existantes ~~de~~ producteurs.

6) Faire des partenariats avec les CIVAMs (qui peuvent même être prestataires ~~de~~ pour leurs formations)

7) Participer aux événements organisés par les associations partenaires.

**SAMEDI 8 JUIN**

---

## **Atelier Agriculture – Alimentaire**

A retenir pour la Maillette :

- En règle générale, les **Biocoop reconvertissent beaucoup** ; ex au Galleco : 1500 gallecos reconvertis par mois pour 2000 échangés/mois.
- L'Abeille exige que tout **fournisseur** de la Biocoop accepte la monnaie locale
- En Gironde, la plupart des **salariés** Biocoop (une 15aine) acceptent un salaire en monnaie locale (dit à la Miel)



SAMEDI 8 JUIN

## Economie sociale et solidaire

Mise en relation acteurs économiques → complémentarité /  
recours aux fournisseurs  
levier pour imaginer et faire émerger d'autres locaux, identifications  
projets en ESS qui peuvent faire système (énergies citoyennes, supermarchés esp, etc)

dépôt du fond de garantie à la NEF permet le financement de  
projets locaux

partenariats avec les acteurs institutionnels, têtes de réseau de l'ESS (cress)  
et formations universitaires

démarchage individuel difficile (dépend des valeurs de l'interlocuteur)  
⇒ identifier les réseaux de commerce de proximité, les associations du social  
et solidaire, les projets de circuits courts...

idée de partenariat avec les épiceries solidaires pour le versement des allocations  
en NLCC. Difficultés : instabilité institutionnelle

Question de la crédibilité sur le plan économique et de l'acculturation du politique  
↳ importance du langage adapté et d'une meilleure connaissance de l'action publique

# Déchets / recyclage / Energies.

①

## ENERCOOP

-  
Réactions  
≠ selon  
les régions

+  
Rachat de  
l'Énergie  
en Monnaie locale  
ex: TERRA

Acceptat° achat  
parts sociales  
en NLCC



Dématerialisé NLCC nécessaire  
pour les transactions

## COOPÉRATIVES ENERGIES / CITOYENNES PARTAGÉES

Quoi? Financer, accompagner  
Conseiller des citoyens pour  
⇒ productions locales

⇒ Épargnes citoyennes = Parts sociales

? NEF : produit + long terme à inventer

NLCC? : Fonds de garantie ⇒ Parts sociales

ex: DOUTRE / COMBRAILLES DURABLES / TERRE  
DE LIEN.

? Taux de Tolérances Fonds de garantie?

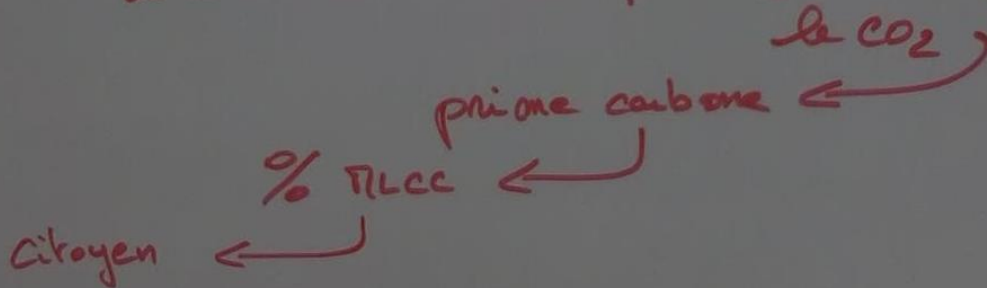


? Participat° NLCC productions ENR? ②

## RECYCLAGE

ΕΠΙΧΕΙΡΗΣΕΙΣ et autres structures d'Insertion et d'energie nationales : accueil ≠ selon les régions... ? convention type NEF

COMPOSTAGE : la Gonnelle co-fondatrice d'une SIC de compostage : comptabiliser le CO<sub>2</sub>

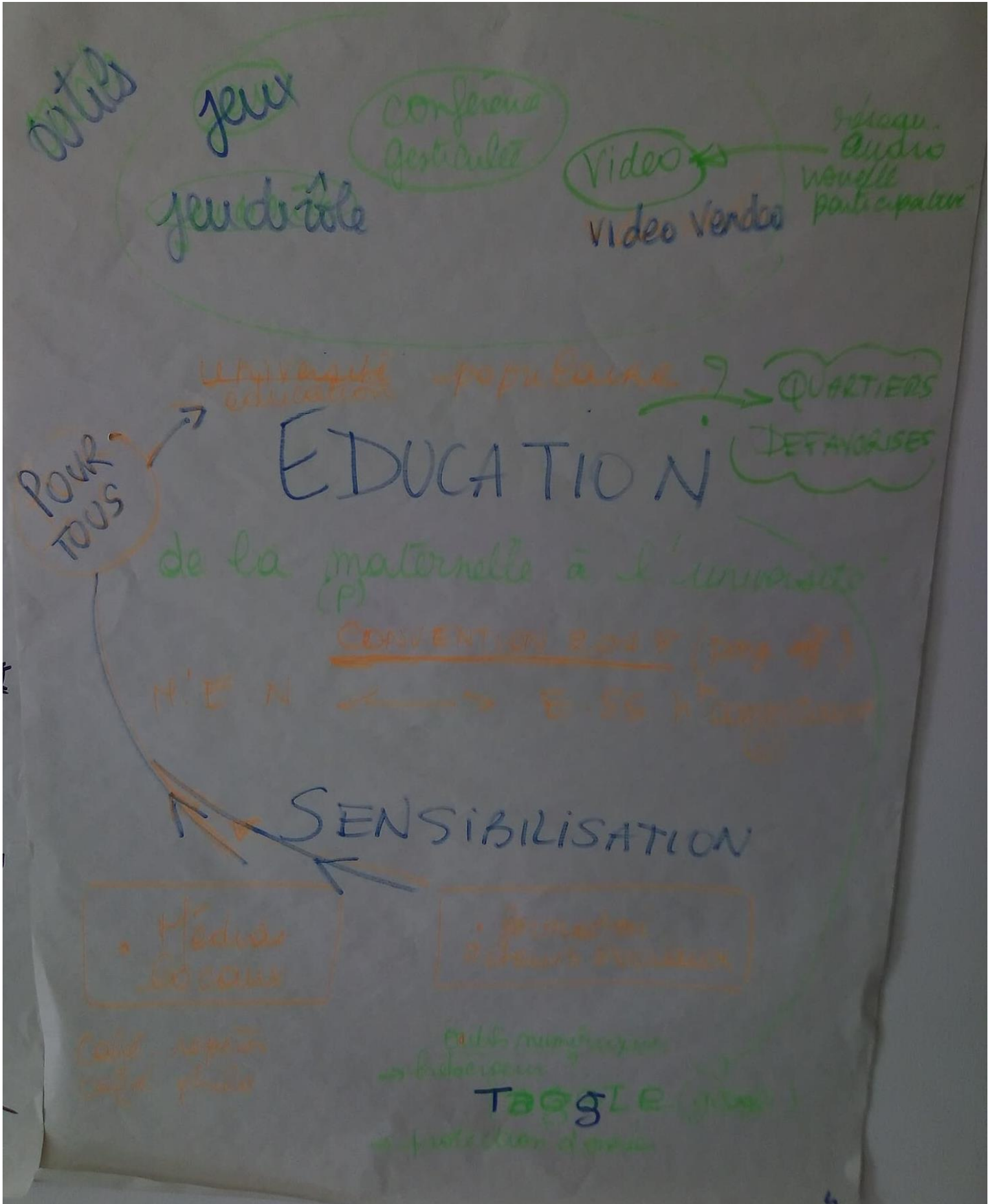


## ECO CIRCULAIRE

Rien ne se fera sans des salaires en NLCC

SAMEDI 8 JUIN

Education – Sensibilisation – Outils numériques





## SAMEDI 8 JUIN

---

### Points sur :

- Numérique
- Bénévolat et mobilisation
- Hébergeurs

### ***Echanges autour du thème du numérique :***

- TERA et ABEILLE : monnaie numérique en partenariat avec une ONG, aidé par Ministère de la Transition écologique (projet HULOT).
  - ⇒ <http://agirpourlevivant.org/spip.php?article722>
  - ⇒ Importance du temps à passer avec le partenaire
  - ⇒ 950 € d'accompagnement au démarrage
  - ⇒ Coût de 3,60 €/compte
- e-DOUME : démonstration - référencement par « *url naturel* » pour être mieux référencé sur les moteurs de recherche.  
<http://adml63.org/>
- Plate forme TERA (mouvement SOL), chargement des comptes par HELLO ASSO, Développeur hollandais CYCLOS
- Support avec MONKEY MONEY choisi par le GALAIS de Ploërmel  
<https://startup.info/fr/monkeymoney/>
- KOHINOS, logiciel de gestion d'une MLC pour LA GRAINE de Montpellier et la GENTIANE à Annecy
  - ⇒ partenariat moral
  - ⇒ Faire fonctionner en entrant dans la communauté
  - ⇒ Seule obligation : remonter à la source toute modification de code
- LE TREFLE de Périgueux : Jean-Paul QUENTIN, a mis au point un logiciel de gestion de la monnaie très simple (à partir d'un ordinateur et de téléphones portables).

## SAMEDI 8 JUIN

---

### Points sur :

- Numérique
- Bénévolat et mobilisation
- Hébergeurs

### *Echanges autour du thème bénévolat et mobilisation :*

- Personnaliser par des **missions précises** pour encourager les bénévoles
  - Le **tirage au sort** est utilisé avec succès
  - **Inviter** tous les adhérents aux réunions et mettre les **CR** sur le site accessibles à tout le monde
  - Mettre une case à cocher "bénévoles" sur le **bulletin d'adhésion**
  - Etre **visible**, exemple Tee-shirts
- 
- A **la Pêche**, ils se rapprochent de toutes les associations locales qui militent/œuvrent pour la **transition écologique** : ils adhèrent et y sont actifs, ce qui permet de récupérer des adhésions.
- 
- **Eusko** et autres monnaies préconisent le **parrainage** des associations, il faut aller voir sur leur site
- 
- A **la Pêche** entre autres, pour les plus démunis, ils ont mis en place les "**pêches solidaires**" : tout ou partie de la reconversion des pros de 3 % est utilisée pour redistribuer à des personnes dans le besoin



## **DIMANCHE 9 JUIN**

---

### **Points sur :**

- Rencontres régionales inter MLCC
- Dispositifs territoriaux d'accompagnement dans l'ESS

### **Intervenant :**

- Les MLCC dans la démarche de transition  
« Transition Sud-Ouest », Pascal Bourgoïn

### **Ateliers :**

- Mutualisation des monnaies
- Rescrit fiscal



# DIMANCHE 9 JUIN

---

## Rencontres régionales inter MLCC

- **Centre Val de Loire :**  
6 monnaies, bonne relation avec la Région,  
présence d'un vice-président de la Région, d'universitaires,  
invitation par un réseau de **tiers-lieu**.
- **Bretagne :** 24 novembre 2018, 5 départements  
13 monnaies, 10 participantes,  
journée d'échange autour du **manifeste** régional : travail pour  
mutualiser les cotisations => le « **tourisme des monnaies locales** ».  
*[OSTREA et MIEL ont une convention de partenariat pour aller de  
l'une à l'autre ; réseau LCP, « coffrets cadeaux »]*
- **Île de France :** deux monnaies, la pêche (qui fédère tous les comptoirs  
Paris et banlieue) et la monnaie créée sur le territoire du PNR de la  
Vallée de Chevreuse, la Racine => rapprochement des deux
- **Rhône Alpe :** réunion en 2017, puis gros travail sur la dématérialisation  
des monnaies (BARREX), réflexion sur le **crédit mutualisé**. « territoire  
de valeur », réseau SOL, grosses monnaies.
- **Nouvelle Aquitaine :** octobre 2018, 12 monnaies, réflexion autour du  
revenu de base (ABEILLE), échange à propos du **bénévolat** ; tirage au  
sort pour solliciter des parrainages, site <https://www.benenova.fr>,  
pourboire en monnaie locale ?



# DIMANCHE 9 JUIN

---

## Dispositifs territoriaux d'accompagnement dans l'ESS

- Par rapport au temps politique (élections municipales) => Interpeler les candidats
- Loi ESS 2014 : pas de reconnaissance de l'expérimentation pour les associations, uniquement pour les collectivités publiques
- Loi NOTRE 2015 : les collectivités doivent intégrer l'ESS, « dispositifs adaptés »
- compétences spécialisées pour les collectivités publiques : Région = économie / département = social / EPCI = local, financement

⇒ CRESS (conférences régionales) : <https://www.ess-bretagne.org/sengager/la-cress-le-reseau-des-acteurs-de-less/la-chambre-regionale-deconomie-sociale-et-solidaire>

⇒ réseau RTES, <http://www.rtes.fr>

⇒ site internet AVISE, <https://www.avise.org/presentation>

⇒ « maisons de la transition »,

⇒ fonds FEDER de l'Europe

⇒ PACTE pour la transition (32 mesures) :

<https://www.crid.asso.fr/spip.php?article1022>

Initiative parlementaire :

<https://parlement-et-citoyens.fr/project/soutenir-le-developpement-des-monnaies-locales-mlcc/step/synthese-5ce543ce3e50f>

(ne pas en attendre trop... voire se méfier d'une nouvelle loi inutile qui pourrait même donner l'opportunité de remettre en cause les acquis...)

## **DIMANCHE 9 JUIN**

---

### **Les MLCC dans la démarche de transition**

« Transition Sud-Ouest », Pascal Bourgoïn

***Mouvement des villes et territoires en transition*** initié par Rob HOPKINS  
<https://reporterre.net/Rob-Hopkins-Demain-des-territoires-en-transition-tournee-francaise-avril-2019>

- 120 à 150 groupes en France <https://www.entransition.fr>
- Philosophie de la permaculture (inspiration au-delà de l'agriculture)
- CTC = collectifs transition citoyens
- Plaidoyers par rapport aux PCAET, Plan climat-air-énergie territorial
- Monnaie locale = un des outils de la transition
  
- 10 actions types :
  - ⇒ Jardins potager
  - ⇒ AMAP
  - ⇒ Incroyables comestibles
  - ⇒ MLC
  - ⇒ Cigales
  - ⇒ Cafés associatifs
  - ⇒ Recycleries
  - ⇒ Tiers lieux
  - ⇒ Santé naturelle
  - ⇒ Éco-lieux (espaces collectifs)
  
- Lobby citoyen <https://la-bascule.org>
- ALTERNATIBA, programme national d'alternatives territoriales  
<https://alternatiba.eu>
- Fête des possibles en septembre
- Mois de l'ESS en novembre (voir avec les CRESS)

# DIMANCHE 9 JUIN

## Ateliers :

- Mutualisation des monnaies

!!! BÉROL = vérification VALIDITÉ PAR GPE JURIDIQUE (3 mois)  
Mutualisation adhesion Inter MLCC ?

territoires de circulation

Proposition d'adaptation du § du Manifeste

Une Mise en Réseau

Cheque MLCC se construit ...

les porteurs de projet de MLCC ...

11 Dans le but de développer l'utilisation des MLCC, la signature de ce manifeste ouvre la possibilité aux MLCC d'accepter comme utilisateurs occasionnels les adhérents des autres MLCC <sup>17</sup>

- penser à un tampon, une identité visuelle MLCC → contribution du Réseau + TATOUAGE
- intégrer dans les CGU / R.I. des MLCC participant etc. similaires
- informer les comptoirs
- Argument pour adhérer au Manifeste + Subscribers



# DIMANCHE 9 JUIN

## Ateliers :

- Rescrit fiscal

Rescrit fiscal (crédit d'impôt pour dons à une association d'intérêt général)

• "Intérêt général" refusé partout sauf Sol Violette (sur argument social)

On a réfléchi pour trouver les bons arguments mais on a constaté que c'était en pure perte car beaucoup de filiosité ~~avec~~ chez nos interlocuteurs des services fiscaux.

Une "désobéissance civile" possible = que les donateurs prennent l'initiative de déclarer leurs dons sur leur feuille d'impôt.

On se regroupe pour prendre un avocat? (action de masse?)

Une nouvelle loi ?

Peut-être pas vraiment utile actuellement voire risqué ; ~~un cas~~ modifier le cadre réglementaire serait-il utile?

Porter notre effort sur les collectivités locales pour qu'elles acceptent le système "Bayonne"

1) utilisateurs payent les services publics

2) la collectivité <sup>→ reconversion</sup> réinjecte au moins le montant reçu en TLCC

## LUNDI 10 JUIN

---

- Fonctionnement du réseau des MLCC.
  - Synthèse et propositions
  - Point sur le compte courant du Réseau, renouvellement du groupe juridique, partage des tâches pour l'année à venir.
  - Définition du lieu des 17e Rencontres
- ✓ Présence de 24 monnaies (dont 15 du réseau MLC) sur 50 aux rencontres de Meschers ;
  - ✓ **Groupes de travail :**
    - « gouvernance »
    - « informatique » (technique + rédactionnel => newsletter)
    - « juridique » reconduit
  - ✓ Proposition de « **fête des monnaies locales** » au niveau national pour les deux réseaux MLCC et SOL, avec affiche commune à personnaliser par chacune des monnaies => **novembre 2019** (mois de l'ESS, semaine de la finance solidaire) ;
  - ✓ **Prochaines rencontres à Ploërmel (Le GALAIS)**
    - ½ journée consacrée à la gouvernance (organisation bienveillante) organisée et pilotée par le groupe de travail « gouvernance ».

